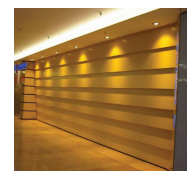
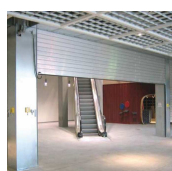




T30, T90



## **Ausführungen**

- T30 Staffeltor nach DIN 4102 / EI 30-C nach DIN EN 1634-1
- T90 Staffeltor nach DIN 4102 / EI 90-C nach DIN EN 1634-1  
- Zulassungsnummer: Z-6.3-1798

## **Torblatt**

Aus Elementen mit variabler Höhe. Die einzelnen Elemente werden durch ein Verbindungssystem zu einer Torblattstaffel verbunden. Die Elementstärke beträgt 32 mm – Die Torstärke richtet sich nach Anzahl der Elemente. Die Oberfläche ist planeben aus verzinktem 0,75 mm starken Stahlblech. Die Stahlbleche und Brandschutzfüllungen sind vollflächig verklebt.

## **Tragmittel**

Als Tragmittel (Stückzahl je nach Torgröße) werden Gurte eingesetzt. Die Antriebswelle übernimmt die Führung der Gurte.

## **Antrieb**

Spezieller Feuerschutzantrieb mit Zahnradgetriebe, Zwischenflanscheinheit mit Fliehkraftregler für eine kontrollierte Schließgeschwindigkeit. Feststellung durch zugelassene Arbeitsstrombremse. Motor 400VAC, Schutzart IP44, Öffnungs- und Schließgeschwindigkeit: ca. 0,11 m/s.

## **Steuerung**

VdS-geprüfte microprozessor-gesteuerte Feststellanlage, diverse Parameter frei einstellbar, Fehlerspeicher und Klartextanzeige auf LC-Display. Batteriepufferung zur Aufrechterhaltung des Überwachungsbetriebes (Schließbereichsüberwachung und Brandfallsteuerung) bei Netzausfall für mindestens 4 Stunden. Befehlsgebung Auf/Zu mittels Drucktaster im Totmannbetrieb. Rauchmelder gemäß den geltenden Richtlinien. Das Tor ist mit einer Sicherheitskontaktleiste und einem akustischen Signalgeber ausgestattet.

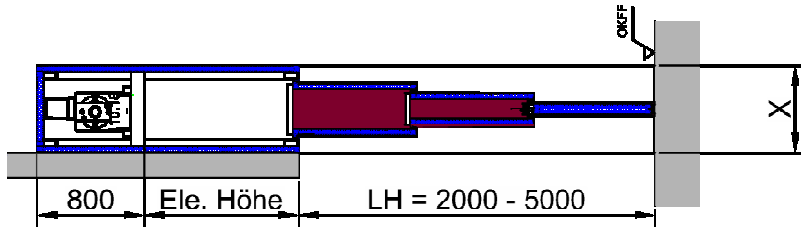
## Zusatzausstattung

- Oberfläche
  - Grundierung
  - Lackierung in RAL-Farbtönen
  - DB-Farbtöne
  - NCS-Farbtöne
- Bedienelemente
  - Schlüsseltaster
  - Unter-Glas-Auslösetaster
- Sicherheitsausstattung
  - Blitzleuchte
  - Lichtschranke

## Anwendungsbeispiel



**Vertikalschnitt**

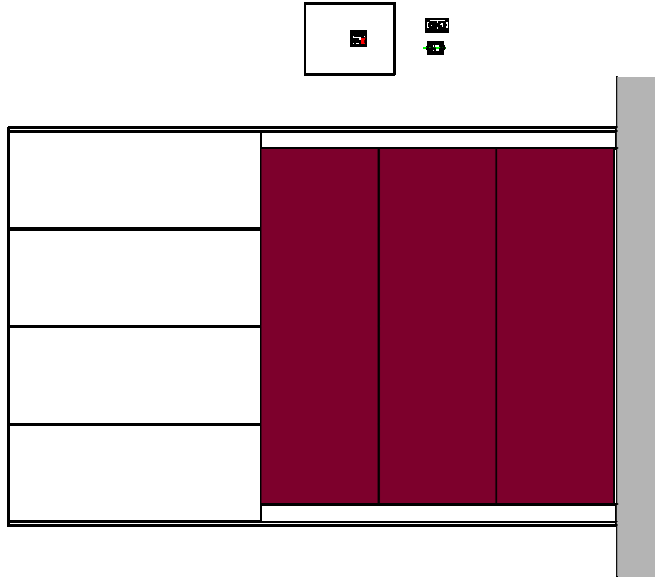


Wandstärken:  
 ≥ 140 bei Beton  
 ≥ 175 bei Mauerwerk  
 ≥ 200 bei Porenbetonwänden  
 ≥ 175 bei bewehrten Porenbetonplatten

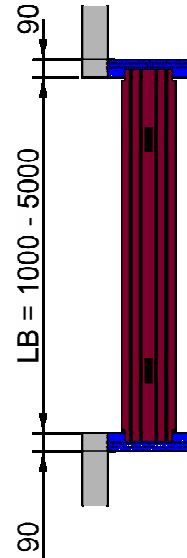
Elementanzahl	x in mm
2	378
3	490
4	602
5	714

Elementhöhe ≥ 460mm bis ≤ 1300mm  
 Elementbreite = LH / Elementanzahl

**Gesamtansicht**

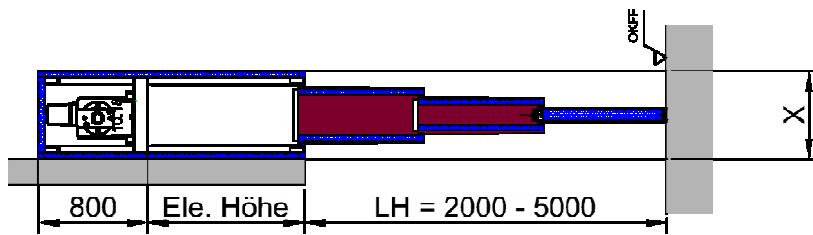


**Horizontalschnitt**



**KEG Staffeltor T30 / EI30**

**Vertikalschnitt**

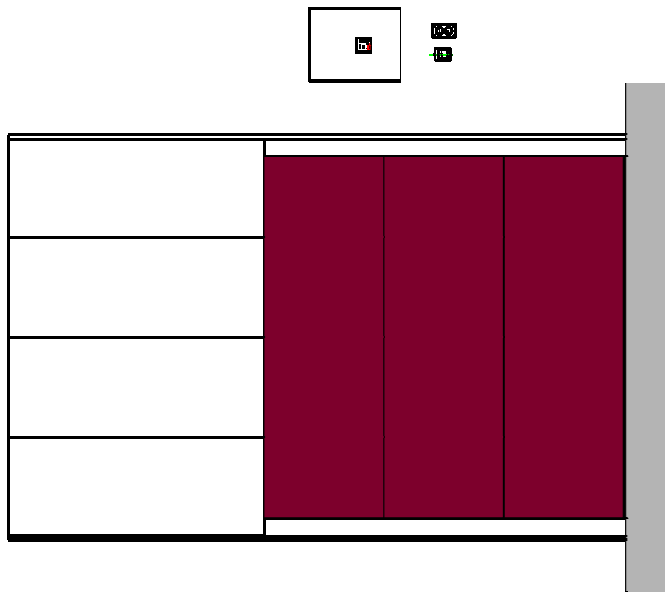


Wandstärken:  
 ≥ 140 bei Beton  
 ≥ 175 bei Mauerwerk  
 ≥ 240 bei Porenbetonmullsteinen  
 ≥ 200 bei bewehrten Porenbetonplatten

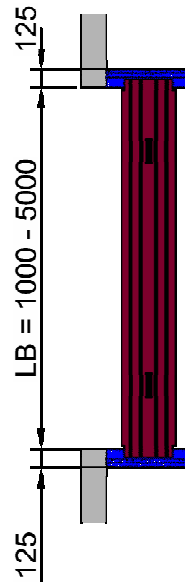
Elementanzahl	x in mm
2	378
3	490
4	602
5	714

Elementhöhe ≥ 450mm bis ≤ 1300mm  
 Elementhöhe = LH / Elementanzahl

**Gesamtansicht**



**Horizontalschnitt**



**KEG Staffeltor T90 / EI90**